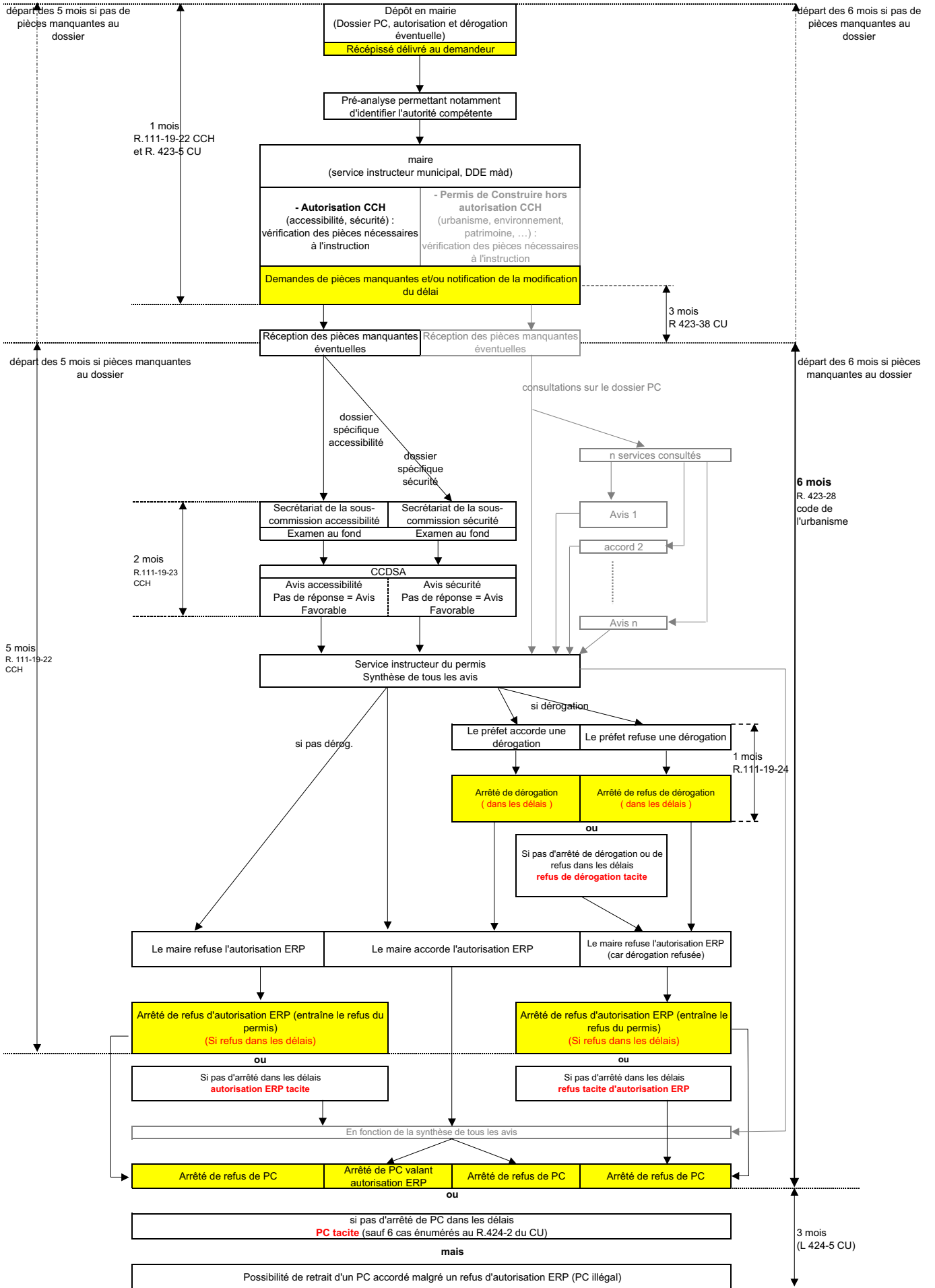


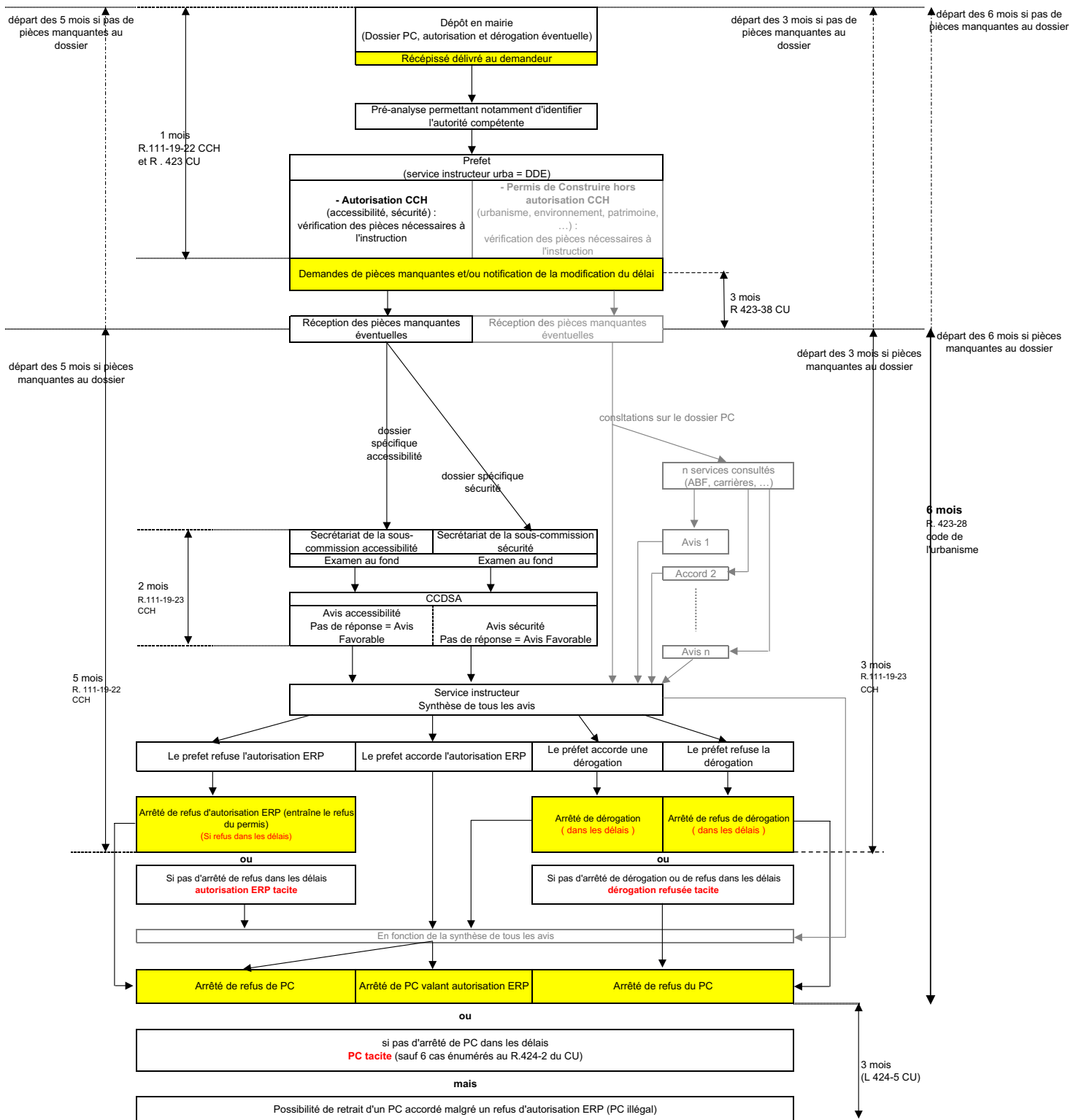
Annexe 1
AUTORISATION DE CONSTRUIRE, D'AMENAGER OU MODIFIER UN ERP (CCH Art. L.111-8), avec ou sans dérogation
Cas d'un PC délivré par le maire

2 autorités compétentes
 PC : maire
 Autorisation E : maire (au nom Etat)
 Dérogation : Préfet



Annexe 2
AUTORISATION DE CONSTRUIRE, D'AMENAGER OU MODIFIER UN ERP (CCH Art. L.111-8), avec ou sans dérogation
Cas d'un PC délivré par le préfet

PC
 Autorisation
 Dérogation } Préfet

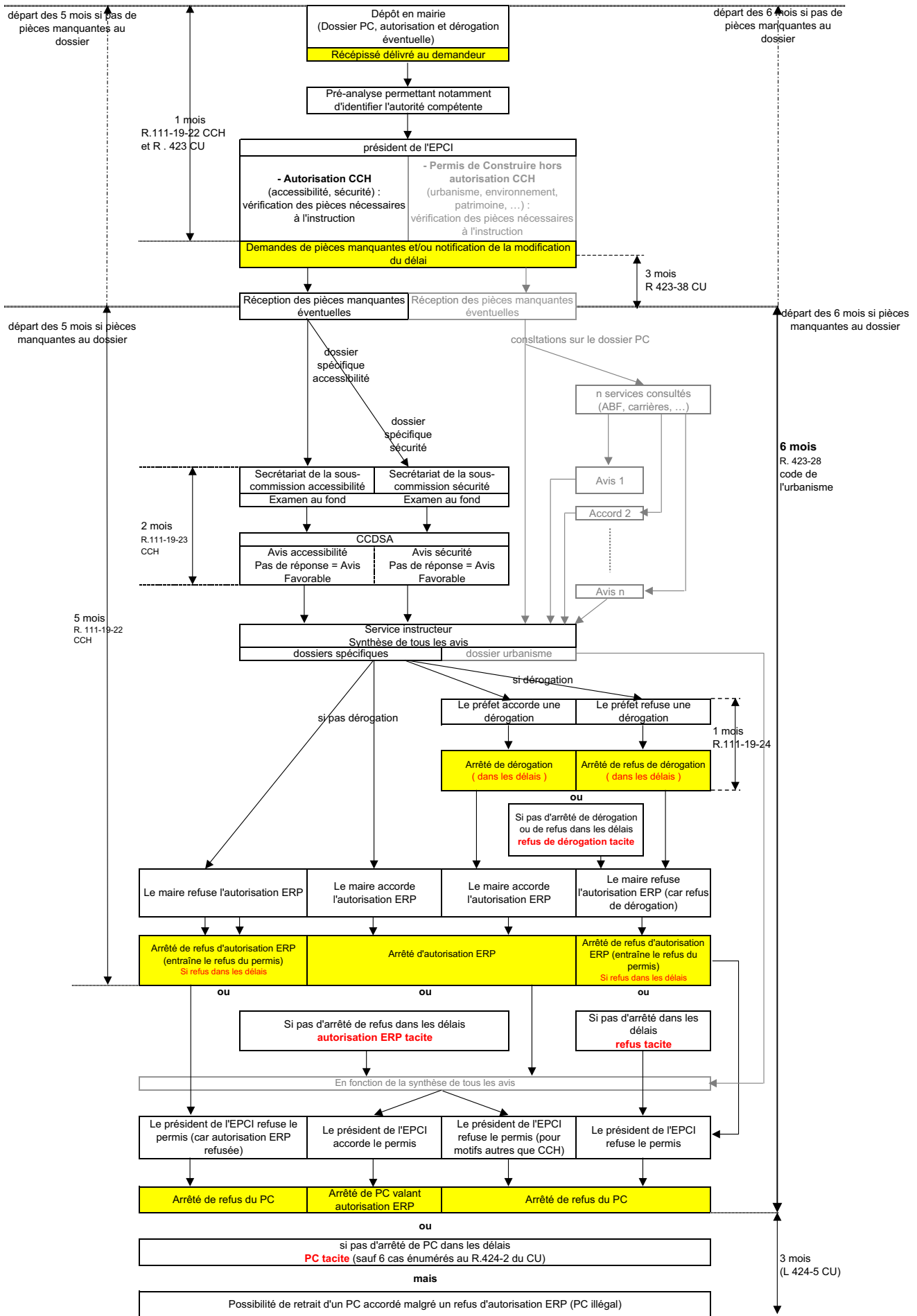


Annexe 3

AUTORISATION DE CONSTRUIRE, D'AMENAGER OU MODIFIER UN ERP (CCH Art. L.111-8), avec ou sans dérogation

Cas d'un PC délivré par un président d'EPCI

3 autorités compétentes distinctes
 PC : Président EPCI
 Autorisation : Maire
 Dérogation : Préfet

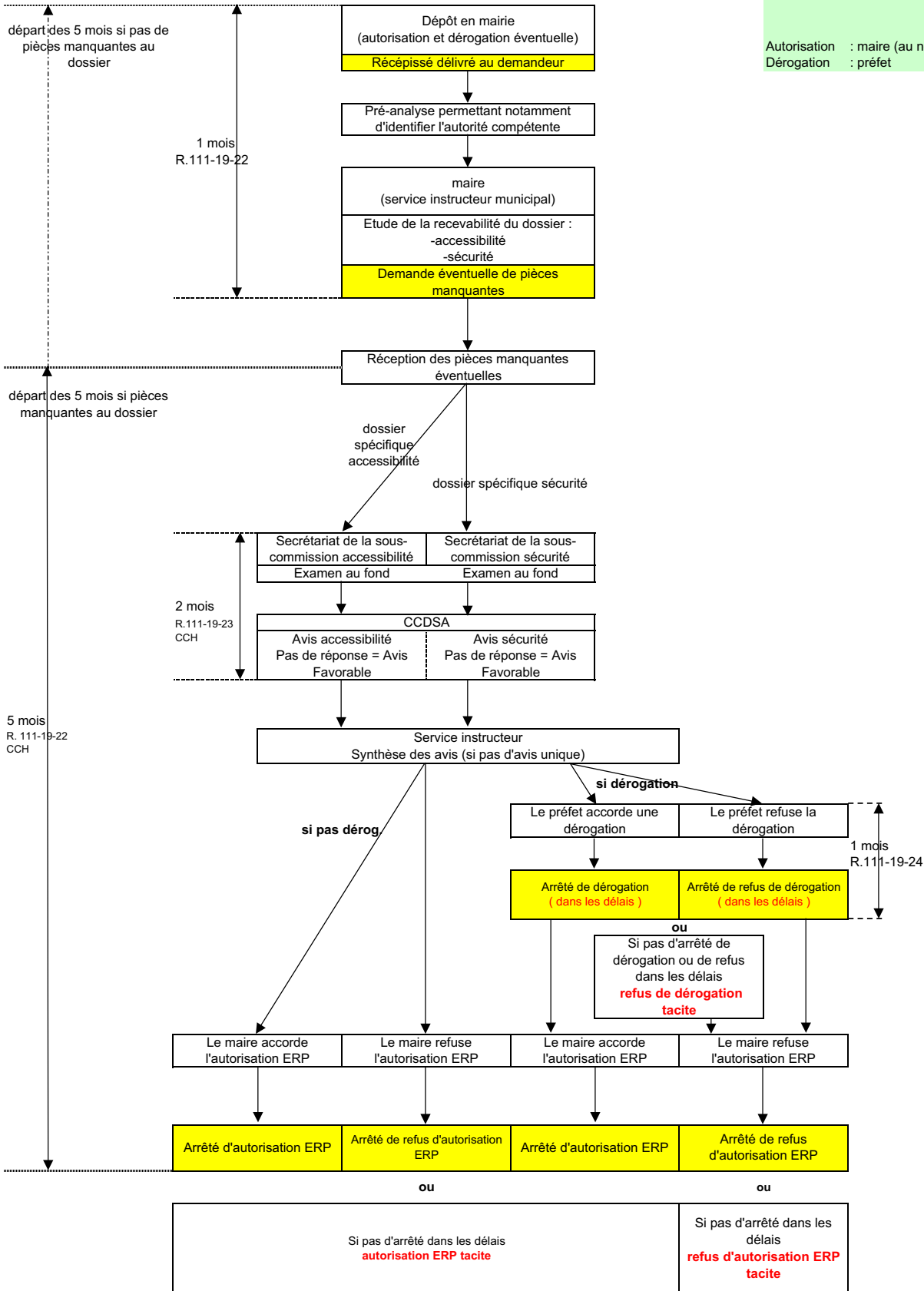


Annexe 4

AUTORISATION DE CONSTRUIRE, D'AMENAGER OU MODIFIER UN ERP (CCH Art. L.111-8), avec ou sans dérogation

Cas d'une autorisation sans PC pour un ERP

2 autorités compétentes
 Autorisation : maire (au nom Etat)
 Dérogation : préfet



Annexe 5

AUTORISATION DE CONSTRUIRE, D'AMENAGER OU MODIFIER UN ERP (CCH Art. L.111-8), avec ou sans dérogation
Cas d'une autorisation sans PC pour un ERP situé dans un IGH

1 autorité compétente
 Autorisation }
 Dérogation } Préfet

